



El inicio de una
historia **duradera**

CONSTRUCTORA
BOLÍVAR





Proyecto que hace parte de Ciudad Pacífica, con una ubicación privilegiada en el sur de Cali y fácil acceso al **transporte público**.



Disfrute las amplias zonas verdes, ciclorutas, **canchas de fútbol**.



Apartamentos en torres de 5 pisos **en condominio**.



Alcoba principal a futuro puede acondicionar un **baño y vestier**.



Zona de oficios **independiente**.



Diseño flexible con espacio multifuncional que puede adaptarse a una **alcoba o estudio**.



Todos los apartamentos cuentan con un agradable balcón el cual ofrece **iluminación y frescura**.



Las zonas comunes se componen de lo siguiente: Salón Social, piscinas, zona de juegos infantiles, zona de BBQ y parqueaderos **comunes de motos**.

PLANO Apartamento Tipo 3 - Piso 2 Y 3 - Acceso Derecho

Opción Para Futuro Desarrollo- Alcoba 2



Opción Para Futuro Desarrollo- Estudio



* Muebles decorativos

77,68 m²

Área Construida

73 m² Área privada

CONSTRUCTORA
BOLÍVAR



CALLE 25



PARADA MIO

CARRERA 121

CARRERA 120

LOTE PRIVADO

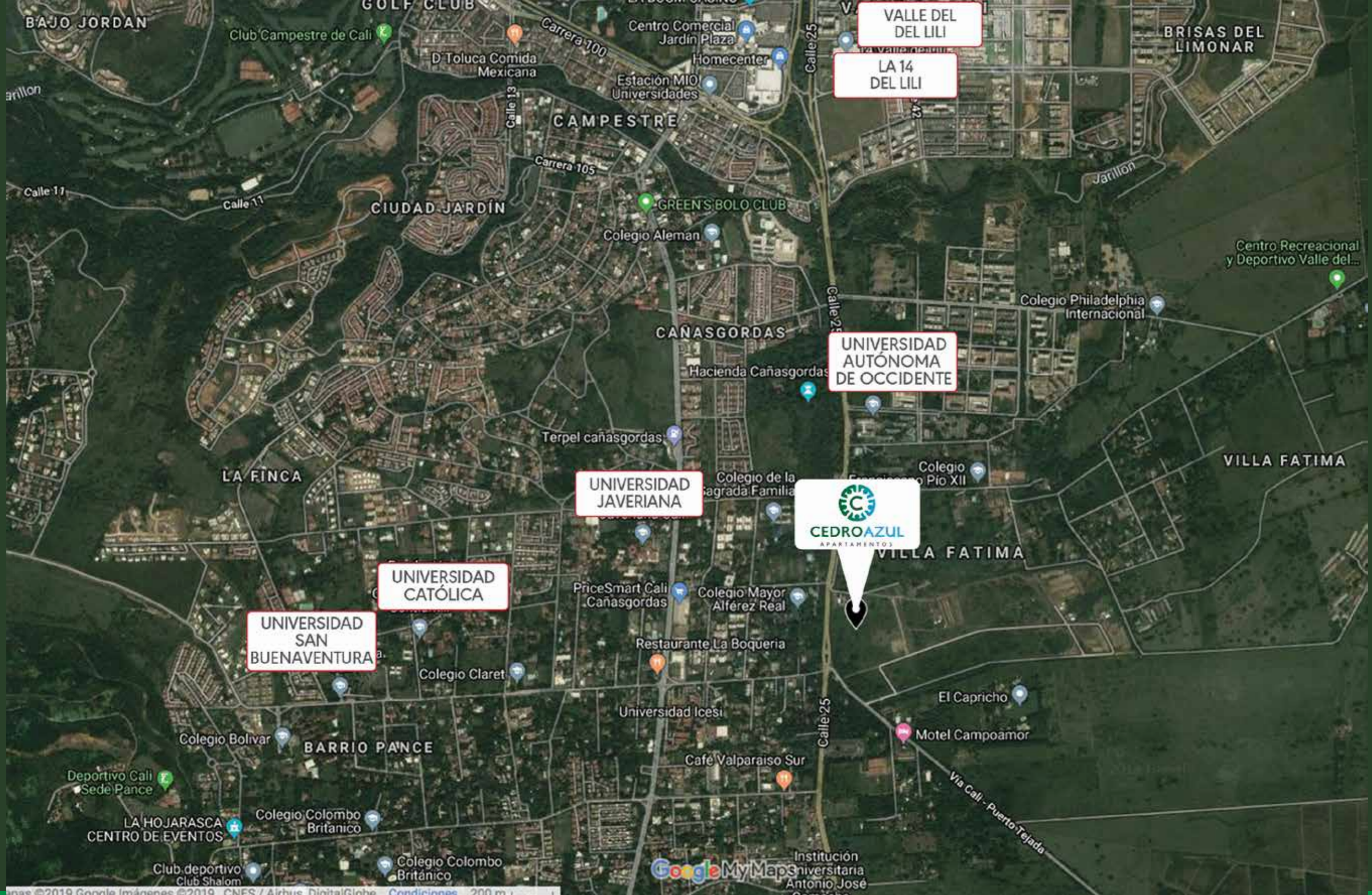
LOTE FUTURO DESARROLLO COMERCIO

LOTE PRIVADO



CONSTRUCTORA
BOLÍVAR





CONSTRUCTORA
BOLÍVAR





Te esperamos en nuestra
página web, un asesor estará
disponible para atenderte
www.constructorabolivar.com

- 1 Entra a nuestra página web.
- 2 Ubica la sala de ventas de este proyecto.
- 3 Haz clic en el número de Whatsapp
y comunícate con tu asesor.

COMUNÍCATE AHORA Y EMPIEZA A DISFRUTAR UNA BUENA INVERSIÓN

Las imágenes, diseño, áreas y precios son únicamente de referencia y son sensibles a modificaciones en el proceso de desarrollo arquitectónico y constructivo